

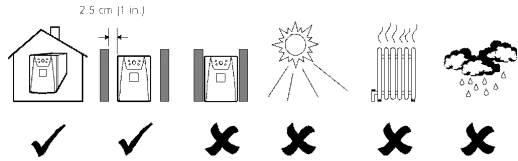
Első indítás

A jótállás érvényesítése érdekében haladéktalanul töltsé ki és küldje vissza a nyilvántartásba vételi lapot.

Átvizsgálás

Átvételkor vizsgálja meg az UPS-t. Értesítse a szállítót és a kereskedőt ha károsodást észlel. A csomagolóanyag újrahasznosítható, ezért őrizze meg későbbi felhasználásra, vagy gondoskodjon megfelelő eltávolításáról.

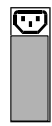
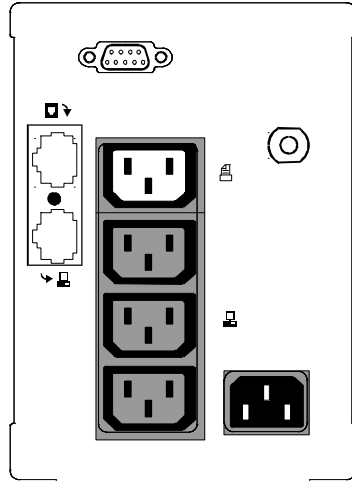
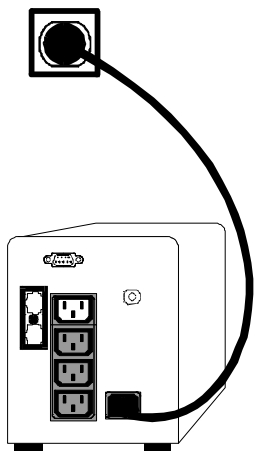
A hely kiválasztása



Az UPS-t olyan védett helyre telepítse, amely mentes a túlzott porképződéstől, és ahol a megfelelő légáramlás biztosított. Ne üzemeltesse az UPS-t ott, ahol a hőmérséklet vagy a páratartalom nincs a megadott határértékek között.

Figyelem: A készüléken végrehajtott olyan változtatások vagy módosítások, amelyeket a szabványok és előírások betartásáért felelős fél kifejezetten nem hagyott jóvá, érvényteleníthetik a jótállást.

Csatlakoztatás a hálózatra



Túlfeszültség ellen védett aljzat

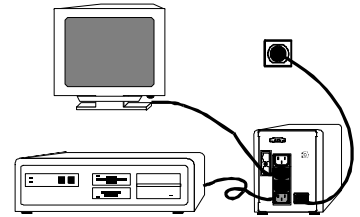
A legfelső szürkésfehér aljzat csak túlfeszültség elleni védelmet biztosít. Ez az aljzat 500VA-re (300W) van méretezve. **Erre az aljzatra azokat a berendezéseket csatlakoztassa, amelyek túlfeszültség elleni védelmét biztosítani kívánja, de amelyek áramellátása nem feltétlenül szükséges hálózati áramkimaradások esetén.** Ide tartozhat a lézernyomtató, szkennel, fax vagy audioberendezés.

Figyelem: A felső aljzat csak addig van feszültség alatt, amíg az UPS egy aktív, váltakozó áramú áramforrásra van csatlakoztatva, de akkor is feszültség alatt marad, amikor az UPS ki van kapcsolva.



Akkumulátoráramról működő aljzatok

Az alsó három aljzat túlfeszültség elleni védelmet nyújt és az akkumulátorról tartalék áramellátást biztosít. Ezekre az aljzatokra csatlakoztassa a számítógépet, a monitort és más „adatkritikus” eszközöket. **Soha ne csatlakoztasson lézernyomtatót az akkumulátoráramról működő aljzatokra.**



A berendezések csatlakoztatása

Csatlakoztassa a berendezéseket az UPS hátlapján lévő kimenő csatlakozókba. Ha az UPS-t főkapcsolóként kívánja használni, gondoskodjon arról, hogy az összes ráterhelt berendezés be legyen kapcsolva.

Telefonvonalra alkalmazott túlfeszültség-levezető csatlakoztatása (opcionális)



Az egyvonalas telefonvonal fali csatlakozójától vezesse a zsinórt az UPS hátlapján lévő, túlfeszültség-védő RJ-11 típusú, IN jelzésű csatlakozóhüvelyébe.



A számítógéptől jövő telefonzsinór másik végét pedig dugja be a túlfeszültség-védő OUT jelzésű csatlakozóhüvelyébe.



Csatlakoztatás a számítógép-illesztő portra (opcionális)

Az UPS-hez tartozik a PowerChute® plus áramellátás-kezelő szoftver is. Csatlakoztassa a berendezéssel együtt szállított illesztőkábelt az UPS hátlapján lévő 9-tűs számítógép-illesztő porthoz. A másik végét csatlakoztassa a számítógép erre a célra fenntartott soros portjához. A telepítési utasításokat lásd a szoftver dokumentációjában.

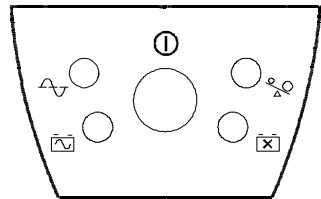


Az akkumulátor feltöltése

Amikor az UPS a hálózatra van csatlakoztatva, mindig tölti az akkumulátorát. Az akkumulátor a normál üzem első 4 órája alatt teljesen feltöltődik. Ezen kezdeti töltési időszak alatt nem lehet teljes üzemidőre számítani.

Üzemeltetési utasítás

Bekapcsolás - kikapcsolás



Miután az UPS-t rácsatlakoztatta a hálózatra, nyomja le majd engedje el a be-/kikapcsoló/teszt gombot, hogy áramot szolgáltatson az akkumulátoráramról működő aljzatokra csatlakoztatott berendezéseknek. A felső aljzatok állandóan véd a túlfeszültség ellen, s az arra csatlakoztatott berendezések mindig kapnak áramot, amikor az UPS feszültség alatt lévő váltakozó áramú áramforrásra van csatlakoztatva.

Az akkumulátoráramról működő berendezések áramellátása azonnal megkezdődik, miközben az UPS öntesztet hajt végre. Nyomja meg és engedje el ismét a gombot, hogy kikapcsolja a berendezések áramellátását. Praktikus az UPS-t a védett berendezések főkapcsolójaként használni.

Az online LED kijelző ég amikor az UPS a hálózatról látja el árammal a berendezéseket.

Önteszt

Az UPS bekapcsoláskor és azt követően kéthetente (az alapbeállításnak megfelelően) automatikusan öntesztet hajt végre. Az automatikus öntesztet megkönnyíti a karbantartást azáltal, hogy kiküszöböli az időszakonkénti manuálisan kezdeményezett önteszt szükségességét. Az önteszt során az UPS rövid ideig akkumulátorról üzemelteti a berendezéseket. Miután az UPS sikeresen végrehajtotta az öntesztet, visszatér online üzemre.

Ha az UPS az önteszt során hibát észlel, azonnal visszatér online üzemre, és az akkumulátorcserére utaló LED kijelző kigyullad.

Az UPS-ra kapcsolt berendezéseket nem érinti a meghiusult önteszt. Töltsé fel éjszaka az akkumulátort, és végeztesse el a berendezéssel ismét az öntesztet. Ha az akkumulátorcserére utaló LED kijelző még mindig világít, az **Akkumulátorcsere** című alatti leírt alkalmazásával cserélje ki az akkumulátort.

Akkumulátoros üzem

Az akkumulátoros üzem alatt az **AKKUMULÁTOROS ÜZEM** LED kijelző villog, és az UPS hangjelzéssel riaszt, amely 30 másodpercenként 4 rövid sípjelből áll. A riasztás leáll, amikor az UPS visszatér online üzemre. A riasztás a PowerChute® plus áramellátás-kezelő szoftver segítségével is letiltható.

Az akkumulátor kimerülőben van

Amikor az UPS akkumulátorról üzemel, és az akkumulátor energiatartalékai kezdenek kifogyni, az UPS folyamatosan csipog mindaddig, amíg az UPS ki nem kapcsol az akkumulátor lemerülése miatt, vagy vissza nem tér online üzemre.

Túlterhelés

Amikor a terhelés meghaladja az UPS kapacitását, a **TÚLTERHELÉS** LED kijelző kigyullad, az UPS folyamatos hangjelzést ad. A riasztás mindaddig fennáll, amíg a túlterhelést meg nem szünteti. A túlterhelés megszüntetéséhez kapcsolja szét az UPS-t és a kevésbé fontos rákapcsolt berendezéseket.

Ha a túlterhelés komoly, lehet, hogy a bemeneti áramköri megszakító szétkapcsol (az áramköri megszakító visszaállítható középső megszakítógombja kiugrik). A túlterhelés megszüntetéséhez kapcsolja szét az UPS-t és a kevésbé fontos rákapcsolt berendezéseket, és nyomja vissza a megszakítógombot.

Ha van hálózati áramellátás, és az áramköri megszakító nem kapcsol szét a túlterhelés során, a berendezések áramellátása még biztosítva van. Ha az áramköri megszakító szétkapcsol, vagy az UPS megpróbál akkumulátoros üzemelésre átkapcsolni, a berendezések áramellátása megszűnik. A berendezések áramellátásának visszaállításához kapcsolja ki az UPS-t, majd kapcsolja ismét be.



Akkumulátorcsere

Ha az akkumulátor öntesztje meghiusul, az UPS egy percig csipog, és az akkumulátorcserére utaló LED kijelző villog.

Az UPS öt óránként megismétli a riasztást. Végeztessen öntesztet az UPS-sal annak megerősítésére, hogy az akkumulátorcserét szükségessé tévő körülmények fennállnak. A riasztás leáll, amikor az akkumulátor öntesztje sikeresen lefut.

Kikapcsolási mód

Ha nincs hálózati áramellátás, a számítógép-illesztő porthoz csatlakoztatott gazdagépus utasítani tudja az UPS-t, hogy kapcsoljon ki. Erre rendszerint azért kerül sor, hogy megőrizzük az akkumulátorkapacitást a védett rendszer szándékos kikapcsolása után. Kikapcsolási módban az UPS leállítja a berendezések áramellátását. Az online és a túlterhelést jelző LED kijelzők felváltva villognak, vagy ha az UPS alacsony akkumulátortöltés miatt kapcsol ki, az UPS kb. 16 másodpercig minden 4 másodpercben hangjelzést ad. Amikor a hálózati áramellátás helyreáll, az UPS visszatér online üzembe.

Hidegindítás

Megjegyzés: A hidegindítás nem normál üzemállapot.

Amikor az UPS ki van kapcsolva, és nincs hálózati áramellátás, lehetőség van az UPS hidegindítására annak érdekében, hogy a berendezések táplálása az UPS akkumulátoráról történjen.

- **Tartsa lenyomva** a be-/kikapcsoló/teszt gombot, amíg az UPS csipogni nem kezd.
- **Engedje el** a be-/kikapcsoló/teszt gombot az UPS indításához a csipogás *alatt*.

Tárolás

Tárolási feltételek

Az UPS-t tárolás előtt legalább 4 órán keresztül tölteni kell, majd letakarva és üzemhelyzetbe állítva, száraz, hűvös helyen, teljesen feltöltött akkumulátorral tárolni. Tárolás előtt távolítsa el a számítógép-illesztő porthoz csatlakoztatott kábeleket, hogy megelőzze az akkumulátor lemerülését.

Huzamosabb tárolás

-15 és +30 °C közötti tárolási hőmérsékletnél hat-, +30 és +45 °C közötti tárolási hőmérsékletnél pedig háromhavonta töltsé fel az UPS akkumulátorát.

Az akkumulátor cseréje

Az UPS-t olyan akkumulátorral szállítjuk, amelyet üzem közben is könnyen ki lehet cserélni.

Megjegyzés: Kérjük, olvassa el az APC biztonsági útmutatóban található figyelmeztetéseket.

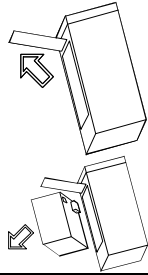
Csereakkumulátorok

Az akkumulátor cserékészletre vonatkozó információ beszerezhető a kereskedőtől, vagy a jelen kézikönyvben található szám felhívása révén. A 280-as és 420-as modellekhez RBC 2 készletet rendeljen, a 650 modellekhez pedig RBC 4 készletet.

Akkumulátorcsere

Az akkumulátorcsere biztonságos művelet, amelynél nem áll fenn az áramütés veszélye. A következő művelet során az UPS-t és a ráterhelt berendezéseket bekapcsolva hagyhatja.

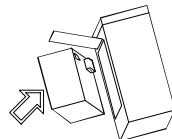
Megjegyzés: Mielőtt az akkumulátort lecsatlakoztatja, a berendezések védelme az áramkimaradásokkal szemben megszűnik.



1. Fektesse az UPS-t a bal oldalára. Távolítsa el az akkumulátorajtót rögzítő két csavart, és nyissa ki az ajtót.

Megjegyzés: Az akkumulátorajtót esetleg enyhén az egység eleje felé kell húzni annak érdekében, hogy teljesen kinyithassa.

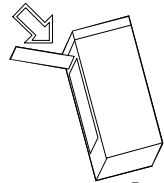
2. A fehér fülnél fogva óvatosan húzza ki az akkumulátort.



3. Távolítsa el az akkumulátor és az UPS két összekötő huzalát úgy, hogy óvatosan ide-oda mozgatva azokat egyenesen hátrafelé lehúzza az akkumulátorcsatlakozóról.
4. Kösse be az új akkumulátort a régi helyére.

Megjegyzés: A akkumulátorcsatlakozásoknál kisebb szikraképződés a csatlakoztatás során normális jelenség.

5. Helyezze be az új akkumulátort az UPS-be, ügyelve arra, hogy a huzalok be ne csipődjének.



6. Csukja be az akkumulátorrekesz ajtaját, és ismét csavarozza le.



7. Az elhasznált akkumulátorokat az előírásoknak megfelelően adja le egy hulladék-feldolgozónál, vagy az új akkumulátor csomagolásában küldje vissza oda, ahonnan vásárolta. Bővebb tájékoztatást az új akkumulátor útmutatójában talál.

Hibakeresés

Probléma	Lehetséges ok	Megoldás
Az UPS nem kapcsol be.	A be-/kikapcsoló/teszt gomb nincs lenyomva.	Nyomja meg a be-/kikapcsoló/teszt gombot, hogy az UPS-t és a berendezéseket feszültség alá helyezze.
	Az UPS bemeneti megszakítója megszakította az áramkört.	Berendezések leválasztásával csökkentse az UPS terhelését, és állítsa alaphelyzetbe az áramköri megszakítót a megszakítógomb visszanyomásával.
Az UPS nem kapcsol be vagy ki.	Számítógép-illesztési probléma.	Kapcsolja le a számítógép interfészét. Ha az UPS most rendben működik, ellenőrizze az illesztőkábel és a csatlakoztatott számítógépet.
Az UPS normál tápfeszültség mellett is akkumulátorról üzemel.	Az UPS bemeneti áramköri megszakítója szétkapcsolt.	Berendezések leválasztásával csökkentse az UPS terhelését, és állítsa alaphelyzetbe az áramkör-megszakítót a megszakítógomb visszanyomásával.
Az UPS alkalmanként hangjelzést ad.	Normál UPS üzemelés.	Nincs. Az UPS védi a ráterhelt berendezéseket.
Az UPS által biztosított tartaléküzemelés ideje az elvártnál rövidebb.	Az UPS akkumulátora egy közelmúltban történt áramszünet miatt gyenge, vagy hasznos élettartamának vége felé jár.	Töltse fel az akkumulátort. Hosszabb ideig tartó áramszünetek után az akkumulátorokat fel kell tölteni. Ugyancsak gyorsabban használnának el, amikor gyakran helyezik üzembe, vagy amikor magas hőmérsékleten üzemelnek. Ha az akkumulátor hasznos élettartamának vége felé jár, fontolja meg az akkumulátor cseréjét még akkor is, ha az akkumulátorcsere kijelző még nem világít.
Az online és a túlterhelés kijelzők felváltva villognak.	Az UPS-t a PowerChute® plus szoftver kikapcsolta.	Nincs. Az UPS automatikusan újraindul, amikor a hálózati áram visszatér.
Valamennyi kijelző villog.	Belső UPS hiba.	Ne próbálkozzon az UPS használatával. Kapcsolja ki az UPS-t, és azonnal gondoskodjon szervizeléséről.
Az UPS rendben működik, de a hibajelzőlámpa bekötési hibát jelez.	Bekötési hiba az épületben, mint például hiányzó földelés vagy a fázist a nullavezetővel felcserélték.	Szakképzett villanyszerelővel javíttassa meg a hibás hálózati bekötést.
Csak az online és az akkumulátoros üzem kijelzők villognak.	Belső UPS hiba.	Ne próbálkozzon az UPS használatával. Kapcsolja ki az UPS-t, és azonnal gondoskodjon szervizeléséről.
Egy kijelző sem világít, és az UPS nem működik.	Az UPS leállt, és az akkumulátor lemerült egy hosszabb ideig tartó áramszünet során.	Nincs. Az UPS visszaáll normál üzemre mielőtt az áramszolgáltatás helyreáll, és az akkumulátor töltése elégséges szintet ér el.
Az akkumulátorcserére utaló kijelző világít	Gyenge akkumulátorok.	Legalább négy órán keresztül töltse az akkumulátorokat. Ha a probléma feltöltés után továbbra is fennáll, cserélje ki az akkumulátorokat.
	A csereakkumulátorok nincsenek megfelelően csatlakoztatva.	Ellenőrizze az akkumulátorok csatlakozásait.
A túlterhelés kijelző világít vagy villog	Az UPS túl van terhelve.	Berendezések leválasztásával csökkentse az UPS terhelését.

1. Az egyszerűbb problémák megszüntetésére lapozza fel a **Gyors referenciamutató Hibakeresés** c. fejezetét.
 2. Ellenőrizze, hogy a megszakítók egyike sem bontotta az áramkört. Az áramköri megszakító által történt szétkapcsolás a leggyakoribb UPS probléma!
 3. Ha a probléma továbbra is fennáll, hívja fel az ügyfélszolgálatot, vagy nézze meg az APC weblapját (www.apcc.com) az Interneten.
- Jegyezze fel az UPS modellszámát, sorozatszámát és a vásárlás időpontját. Az ügyfélszolgálati szakember meg fogja kérni, hogy írja le a problémát, majd megpróbálja telefonon keresztül megoldani azt, ha lehetséges. Ha ez nem lehetséges, a szakember ad Önnek egy visszáru engedélyszámot (RMA szám).
 - Ha az UPS-re a jótállás érvényes, a javítások ingyenesek. Ha nem, a javítás díja felszámításra kerül.
4. Csomagolja be az UPS-t abba a csomagolóanyagba, amiben érkezett. Ha az eredeti csomagolóanyag nem áll rendelkezésre, forduljon az ügyfélszolgálathoz egy új csomagolókészlet beszerzése érdekében.
 - Úgy csomagolja be az UPS-t, hogy az szállítás közben meg ne sérüljön. Soha ne használjon a csomagolóhoz hungarocell gyöngyöket. A jótállás nem terjed ki a szállítás közbeni károsodásra.
 - Csatoljon egy levelet, mely tartalmazza a nevét, RMA számát, címét, a vásárláskor kapott számla másolatát, a probléma leírását, a telefonszámát, ahol napközben elérhető, és egy csekket (ha szükséges).
 5. Az RMA számot tüntesse fel a csomag burkolatán.
 6. Küldje vissza az UPS-t előfizetve, biztosítással az ügyfélszolgálat által megadott címre.

Észak- és Dél-Amerika	Európa
APC 132 Fairgrounds Road West Kingston, Rhode Island 02892 USA 1-800-800-4APC/1-401-789-5735	APC Ballybritt Business Park Galway, Ireland 10800-702000 353-91-702020
Internet: http://www.apcc.com	Internet: http://www.apcc.com
E-Mail: apctech@apcc.com	E-Mail: apceurtech@apcc.com

Műszaki jellemzők

	280 VA	420 VA	650 VA
Elfogadható bemenő feszültség	0 - 320 ~V		
Bemenő feszültség (online üzem)*	165 - 283 ~V		
Kimenő feszültség *	208 - 253 ~V		
Bemeneti túlterhelés-védelem	Visszaállítható áramköri megszakító		
Frekvencia határértékek (online üzem)	47 - 63 Hz (automatikus érzékelés)		
Átállási idő	Áramkimaradásnál tipikusan 2 ms válaszidő		
Maximális terhelés	280 VA 180 W	420 VA 260 W	650 VA 410 W
Kimenő feszültség akkumulátoros üzemnél	230 ~V		
Frekvencia akkumulátoros üzemnél	50 vagy 60 Hz, ±0,1 Hz; hacsak nincs szinkronizálva a táphálózatra feszültségés idejére		
Hullámalak akkumulátoros üzemnél	Lépcsős szinuszhullám		
Kimeneti túlterhelés-védelem	Túlterhelés és rövidzárlat ellen védett, túlterheléskor reteszeléses kikapcsolás		
Akkumulátortípus	Túlfolyásmentes, karbantartást nem igénylő, olmos-savas akkumulátor		
Az akkumulátor tipikus élettartama	3 - 6 év, a lemerülési ciklusok számától és a környezeti hőmérséklettől függően		
Tipikus újratöltési idő	2 - 5 óra, teljes lemerülés után		
Üzemi hőmérséklet	0 és +40 °C között		
Tárolási hőmérséklet	-15 és +45 °C között		
Relatív páratartalom üzemeltetésnél és tárolásnál	0 - 95%, kondenzáció nélkül		
Üzemeltetési magasság	Tengerszint felett 0 és 3000 m között		
Tárolási magasság	Tengerszint felett 0 és 15 000 m között		
1 m távolságban hallható zaj	<45 dBA		
Méret (Ma x Sz x Mé)	16,8 x 11,9 x 36,8 cm		
Nettó súly (szállításnál)	8,53 (10,34) kg	10,0 (10,9) kg 22,0 (24,0) lb.	10,7 (12,34) kg 23,51 (27,21) lb.
Biztonság és engedélyek	Az EN 50091 és 60950 szabványoknak megfelelő VDE engedély		
EMC hitelesítés	EN55022		
Elektromágneses immunitás	IEC 801-2 IV. szint, 801-3 III. szint, 801-4 IV. szint		

* Felhasználó által állítható a PowerChute® segítségével (lásd a szoftver dokumentációját)

A számítógép-illesztő port specifikációit keresse az APC weblapján.

Declaration of Conformity	
Application of Council Directives:	89/336/EEC, 73/23/EEC, 92/31/EEC, 93/68/EEC, 91/157/EEC
Standards to Which Conformity Declared:	EN55022, EN50082-1, EN50091, EN60950
Manufacturer's Name and Address:	American Power Conversion 132 Fairgrounds Road West Kingston, Rhode Island, 02892, USA -or- American Power Conversion (A. P. C.) b. v. Ballybritt Business Park Galway, Ireland -or- American Power Conversion Philippines Second Street Cavite FPZA Rosario, Cavite Philippines
Importer's Name and Address:	American Power Conversion (A. P. C.) b. v. Ballybritt Business Park Galway, Ireland Uninterruptible Power Supply
Type of Equipment:	Model Numbers:
Serial Numbers:	BP280IS, BP420IS, BP650IS, SU402INET, SU620INET
Years of Manufacture:	X9701 000 0000 — X9799 999 9999* X9801 000 0000 X9899 999 9999* 1997, 1998
Note:	Where X = B, O, W, P, or D
We, the undersigned, hereby declare that the equipment specified above conforms to the above directives.	
Billsieca, MA	1/1/97
Place	Date
	Bill Durks Regulatory Compliance Engineer
Galway, Ireland	1/1/97
Place	Date
	Gerard Rutten Managing Director, Europe

Szerviz

Ha az UPS-t szervizelni kell, ne küldje vissza a kereskedőnek!

Tegyé a következőket: