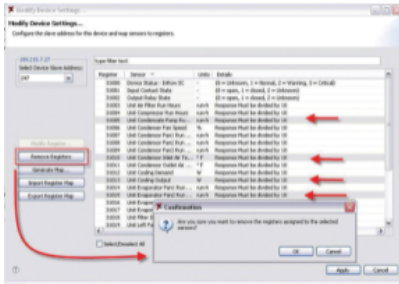


Ficha técnica del producto

Especificaciones

Módulo para salida Modbus TCP para StruxureWare Data Center Expert

AP95MODBUS



Descripción General

Presentación El módulo para salida Modbus TCP complementario permite la conexión a sistemas de administración de edificios mediante transmisión Ethernet, lo que asegura una transmisión de datos rápida.

Tiempo de Entrega Suele haber existencias en inventario

Unidades embalaje

Unit Type of Package 1 PCE

Number of Units in Package 1 1

Package 1 Height 22.9 cm

Package 1 Width 0.6 cm

Package 1 Length 17.8 cm

Package 1 Weight 0.45 kg

Oferta sostenibilidad

Reglamento REACh [Declaración de REACh](#)

Directiva RoHS UE Cumplimiento proactivo (producto fuera del alcance de la normativa RoHS UE)
[Declaración RoHS UE](#)

Eficiencia energética optimizada Producto eficiente en materia energética

Take-back Take-back program available

Reemplazo(s) recomendado(s)