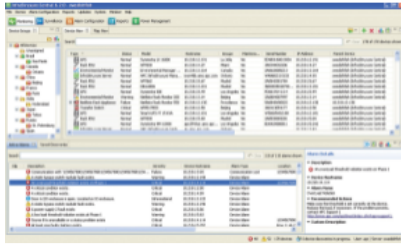


# Fiche Produit

Spécifications

## StruxureWare Data Center Expert Enterprise

AP9475



### Présentation

<b>Présentation</b>	StruxureWare Data Center Expert Enterprise peut s'étendre à 4025 périphériques et 250 caméras de surveillance.
<b>Lead time</b>	Généralement expédié sous 2 semaines

### Principales

<b>Nombre d'unité de rack</b>	2U
<b>Nombre de câbles</b>	2
<b>Protocole de communication</b>	DNS HTTP HTTPS SMTP SMS SNMP SSL TCP/IP
<b>Équipement inclus</b>	1 clé de licence pour surveillance de nœuds Clé pour 25 nœuds de licence CD avec logiciel Équipements serveur Manuel utilisateur Guide d'installation

### Généralités

<b>Système d'exploitation</b>	Windows 7 Windows 8 Windows Vista Windows XP Windows XP Professional SP1 Windows XP Professional SP2
<b>Capacité mémoire</b>	RAID-5 4 Go/5 x 300 Go disponibles pour stockage des données

### Physique

<b>Couleur</b>	Argent
<b>Hauteur</b>	8,9 cm
<b>Largeur</b>	48,3 cm
<b>Profondeur</b>	48,3 cm
<b>Poids du produit</b>	25 kg
<b>Emplacement de montage</b>	Façade
<b>Montage préconisé</b>	No preference
<b>Mode d'installation</b>	Rack montée

## Environnement

Température de l'air ambiant en fonctionnement 10...35 °C

Altitude de fonctionnement 0...10000 ft

Humidité relative 5...90 %

Température ambiante de stockage -40...70 °C

Altitude de stockage 0,00...9144,00 m

Humidité relative de stockage 5...95 %

## Communication et gestion

Type de réseau de communication RJ45 10/100 Base-T  
USB

## Emballage

Poids de l'emballage (Kg) 39,55 kg

Hauteur de l'emballage 1 38,1 cm

Largeur de l'emballage 1 62,9 cm

Longueur de l'emballage 1 91,4 cm

## Durabilité de l'offre

Directive RoHS UE En cours d'investigation

## Garantie contractuelle

Garantie 2 ans, réparation ou remplacement